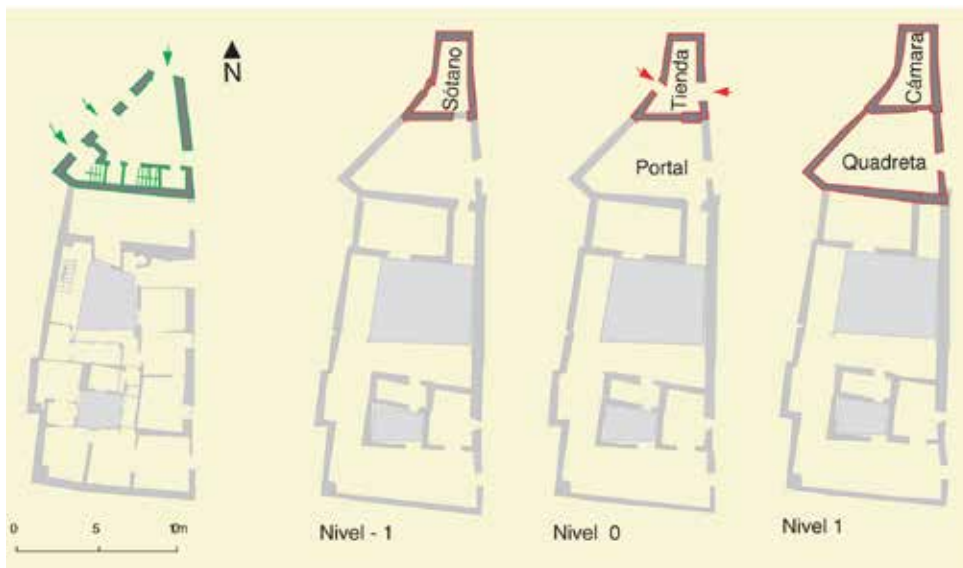


# “MEDIEVALGIS”



## TOLEDO ESPACIO y TIEMPO

### *Calle de Santa Isabel, n° 1*



. Calle de Santa Isabel, n° 1: plano actual; Calle de Santa Isabel, 1: restitución y planimetría de la casa D-14

### **CASA D-14**

#### *Situación*

La casa D-14 se levantaba en 1492 en la esquina de las calles del Pozo Amargo y de Santa Isabel, que ocupa actualmente el n°1 de la calle de Santa Isabel.

#### *Documentación*

La casa D-14 está inventariada desde 1401 como una tienda “*que es entre mas calle*”; estaba arrendada entonces junto con la casa D-15<sup>1</sup>. Un contrato de 1416 dice que estas casas están de “*yusa de las tiendas nuevas, e con sotanillo de fondon*”. La casa tienda D-14 está arrendada sola, en 1439, “*con su sotanillo en la encrujilla encima de las casas... con todas sus puertas e entradas de la tienda que son dos sin el dicho sotanillo*”. La tienda era conocida como un establecimiento “*donde siempre se acostumbraba a vender frutas, paja, cebada y otras menudencias*”. Un contrato de 1459<sup>2</sup> la sitúa “*al esquina de las Tiendas Nuevas*”. En 1472, las casas D-14 y D-15 las tiene el Arcediano de Illescas “*con las tiendas que es amas calles, e son sotanillo de fondon*”.

#### *Descripción*

Imbricada con la D-15, la casa D-14 presentaba, en 1492, una casa tienda con dos puertas y dos niveles sobre sótano. El primer piso constaba de una cámara y una pieza denominada

1 OF 1077, f° 37 v°

2 OF 356, f° 25 r°

quadreta sobre la entrada de la casa ocupada por el bachiller Pedro de Toledo. El sótano ofrece un carácter algo particular: en primer lugar una escalera, bien hecha, de cuatro escalones semicirculares en ladrillo, da acceso a un sótano abovedado de cañón que se prolonga bajo la calle a la vez que se va estrechando.