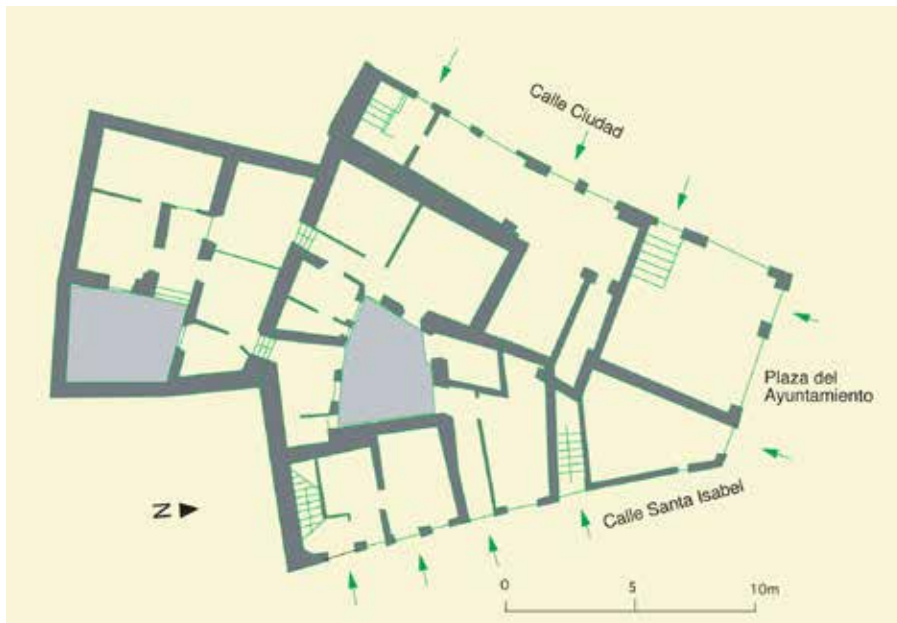


“MEDIEVALGIS”



TOLEDO ESPACIO y TIEMPO

Calle de Santa Isabel, nº 2, 4, 6



Calle de Santa Isabel, nos 2, 4, 6 y plaza del Ayuntamiento, nº 6; calle de la Ciudad, nos 1, 3: estado actual

CASA F-8

Documentación

La casa F-8b está documentada en 1375 como “una bodega a los Tiradores Viejos”, que linda con una casa del cabildo (F-8a) y con “la bodega que dicen de Matamaridos”¹. Más tarde, en 1439², las dos casas antes mencionadas fueron agrupadas en una sola situada “debaxo de las Tiendas Nuevas”, entre una tienda de la iglesia de San Justo y una casa de J. González Sorje, mercador. Esta última lindaba con la F-6. Al final del siglo XV, a F-8 se la menciona situándola junto a la de Ribadeneyra.

Descripción

La casa F-8 daba a la calle de Santa Isabel por una casa puerta de 4,05 m por 3,83 m, a través de la cual se llegaba a un establo de 4,05 m por 3,83 m y a un patio ladrillado. En el patio se levantaban dos palacios: uno de 4,86 m por 3,84 m junto a la calle, el otro de 6,88 m por 3,84 m al poniente, frente a la entrada. Un primer nivel, compuesto de un soberado y de una azotea descubierta que daba a la calle, una cámara de 4,86 m por 3,84 m al poniente y tres galerías a los lados del patio se extendía sobre las piezas de la planta baja. Del lado de la calle, un segundo nivel de soberados cargaba sobre el primer piso.

1 OF 1070 f° 16 v°.

2 OF 1086 f° 122 r°.

La casa F-8 tenía además una tienda de 4,45 m de lado que daba a las Tiendas Nuevas. También se le habían añadido una cámara que cargaba sobre casa y un establo de 2,43 m de lado situado bajo la casa principal.



Calle de Santa Isabel, nos 6 y 4: restitución y planimetría de la casa F-8



A. Plaza del Ayuntamiento, nº 6: Escalera hacia el sótano y columna reutilizada. B. Calle de Santa Isabel, nº 6: fachada de uno de los componentes de la casa F-8 (casa puerta y dispensa).

