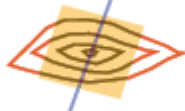
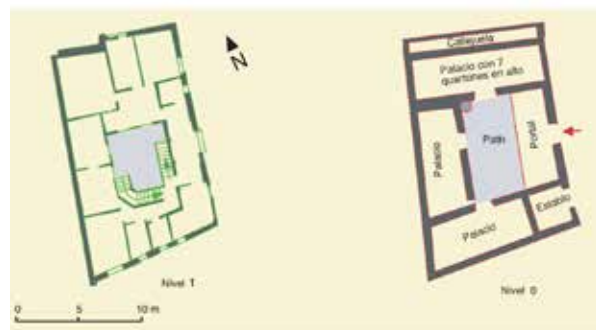
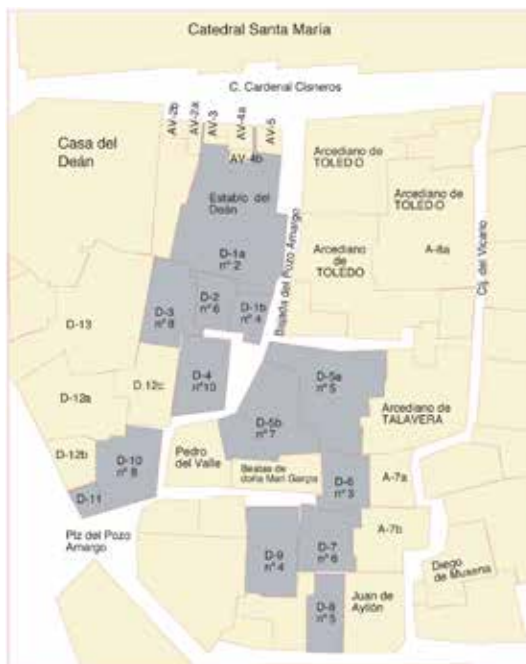


# “MEDIEVALGIS”



## TOLEDO ESPACIO y TIEMPO

### Bajada del Pozo Amargo, nº 10



Bajada del Pozo Amargo, nº 10: primera planta; res-titución y planimetría de la casa D-4.

Bajada del Pozo Amargo: numeración adoptada en el texto de 1491 y numeración actual.

### CASA D-4

#### *Documentación*

El arcipreste de Escalona, Alfón Gómez, tenía la casa D-4 en 1492 a razón de 600 maravedís y un par de gallinas.

#### *Descripción*

Al final del siglo XV, la casa D-4 ocupaba una parcela de forma rectangular que se alargaba en el sentido de la pendiente, lo que le confería un espacio más rico y complejo. El acceso principal se efectuaba a media pendiente por un portal de 5,67 m por 1,62 m que ocupaba uno de los lados del patio. En los otros tres lados se encontraban tres palacios que medían respectivamente 8,91 m por 3,64 m el del norte, 5,67 m por 2,43 m el de poniente, 7,69 m por 2,83 m el del sur. A la fachada daba, un poco más abajo, un establo independiente de la casa. El palacio del lado sur se superponía a un sótano que daba a la calle.

En tres lados del patio, a las piezas de la planta baja se sobreponía un primer piso que constaba, al oeste, de una cámara sobre el palacio; al sur de una cámara, un granero y una

cocina sobre el palacio y el establo; al este de un portal comedor sobre el portal. No existía ningún corredor alrededor del patio.

El inventario de 1491 menciona la existencia tras el palacio norte de una pequeña callejuela de 8,91 m de largo y de solamente 0,81 m (una vara) de anchura, que ha persistido en la casa moderna bajo la forma de un doble muro en el cual se observa un espacio vacío de unos 0,80 m de grosor.

### *Discusión*

*Las transformaciones sufridas por la casa desde el siglo XV se manifiestan principalmente en la presencia de corredores en tres lados del patio, probablemente añadidos en el siglo XIX. Se notan también en la modificación de la altura del palacio norte, que fue dividido en dos creando así un nivel alto interior. A pesar de eso, ha sido posible identificar las piezas descritas a fines del siglo XV, en particular el sótano y el antiguo establo.*



**Bajada del Pozo Amargo, n° 10: el pozo se sitúa en el ángulo noroeste del patio de la casa D-4.**